

# 兔人工授精解决方案

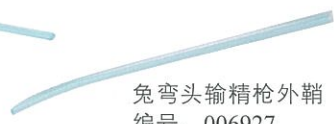
兔全自动采精器  
编号: 022931



兔输精枪直外鞘  
编号: 006928



兔弯头输精枪外鞘  
编号: 006927



兔假阴道  
编号: 007220

兔弯头输精枪  
编号: 007264



程序化冷冻仪  
编号: 007261

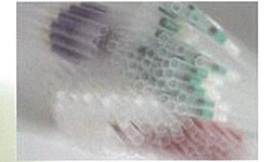
Galap兔鲜精稀释液  
编号: 002269(50mL)  
002285(500mL)  
016388(1L)



兔冷冻精液稀释液  
编号: 022280



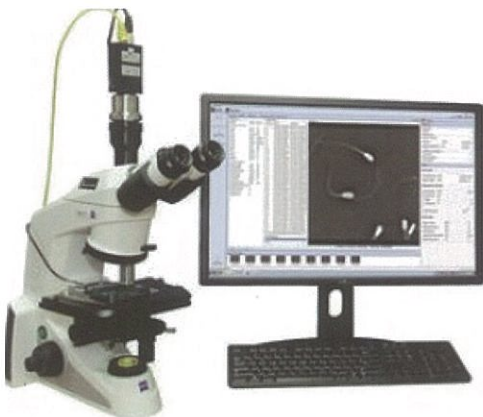
兔鲜精稀释液  
编号: 020213(500ml)  
019845(1L)



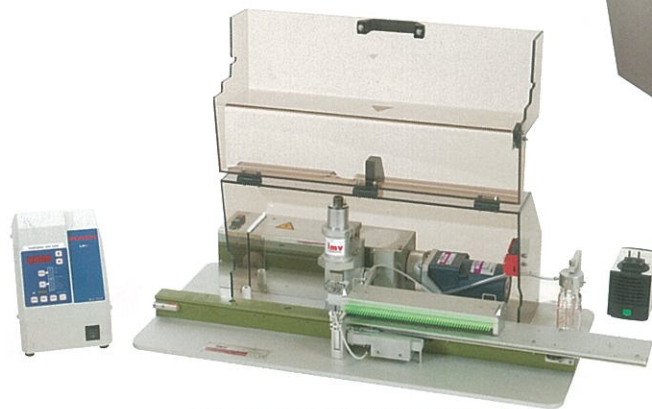
兔精液细管  
编号: 006428(白) 006796(红)  
006795(蓝) 006792(绿)



精液低温运输箱  
编号: 007268



CEROS II 精子分析仪  
编号: 024905



MRS1 DUAL 精液灌装封口一体机  
编号: 020072

