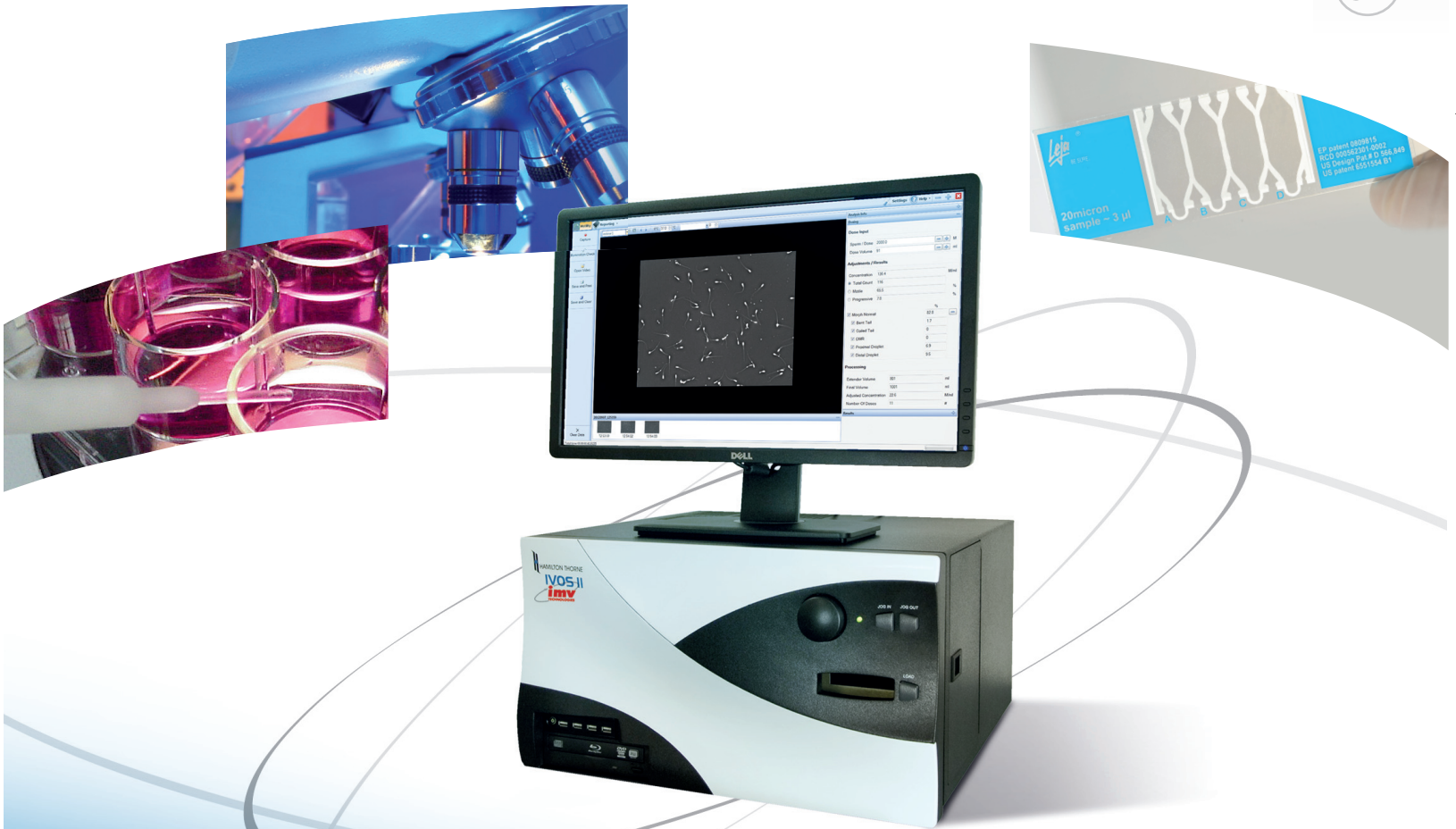




www.imv-technologies.com

新一代 CASA 系统

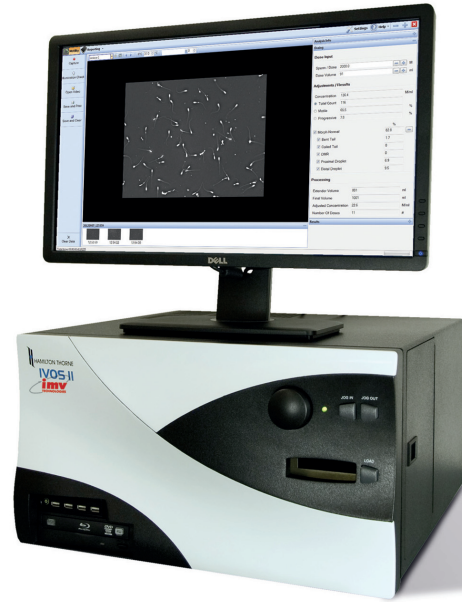


- 自动形态分析
- 交互式照明检测
- 多物种设置
- 支持多种语言



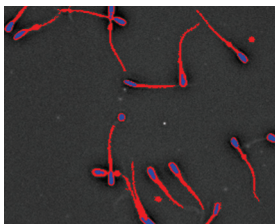
新一代 CASA 系统 IVOS II & CEROS II

- 标准化
- 客观可靠
- 精准性、重复性
- 可追溯性
- 多种参数设置
- 精液稀释方案制定



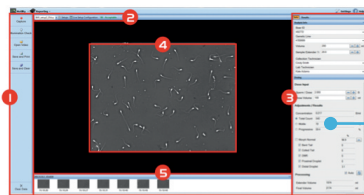
软件

交互式照明检测

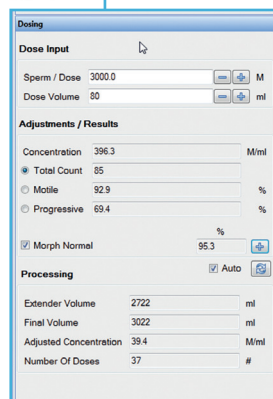


特有的精子色彩识别模块，对精子的交互可视识别调节（调节成蓝色头部、红色尾部）使检测更加精准，并提高不同操作人员检测标准的一致性。

软件界面



- 启动设置
- 快速选中分析设置
- 实时更新结果
- 分析区域图像
- 缩略图库



主要优势

- 自动形态分析
- 灌装剂量计算：
 - 浓度
 - 灌装体积
 - 灌装份数
- 自动加热平台*
- 荧光染色分析*
- 新的用户图像界面
- 直观的界面导航
- 支持多种语言：
 - 英语、俄语、中文和西班牙语（敬请期待更多语言）
- 高速数码相机
 - 高清图质
 - 无缝图像捕捉和回放
- 无限储存预定分析设置
- 自定义报告，内置数据库
- ASCII 数据输出
- 快速分析：8 s / 10个视野
 - （每个视野30个图像）

*IVOS II 特有

分析结果

实时更新

实时更新每个视野的分析结果和灌装剂量计算数据。

整个视野回放

用户自定义。从图库中任意选定缩略图，可进行分析视野的全部或逐帧滚动回放。

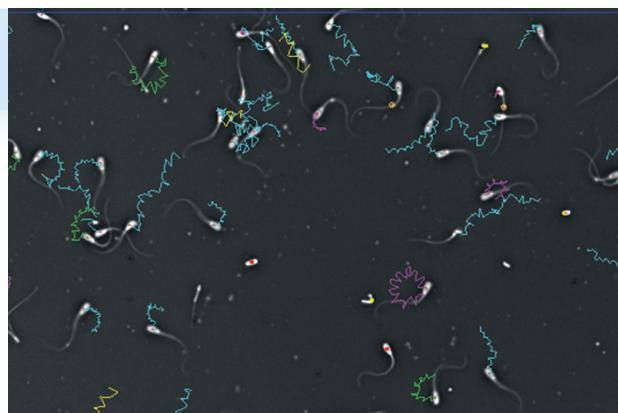
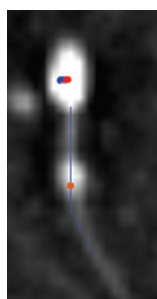
特定视野回放

鼠标停留在回放图像内任何精子上时，可对单个精子进行单独精确分析、运动轨迹回放并实时显示检测结果。

细胞形态学自动分析

提供细胞形态学相关参数检测，包括头部长度、宽度、周长和面积。它还可以自动分析：

- 远端质滴
- 近端质滴
- 远端中段反应
- 卷尾
- 弯尾



检测结果和生产数据计算

精子数、浓度及其比例

总精子数、静止精子数、运动精子数、前向运动精子数、慢速运动精子数

灌装剂量

- 稀释体积
- 最终容量
- 灌装份数

运动参数

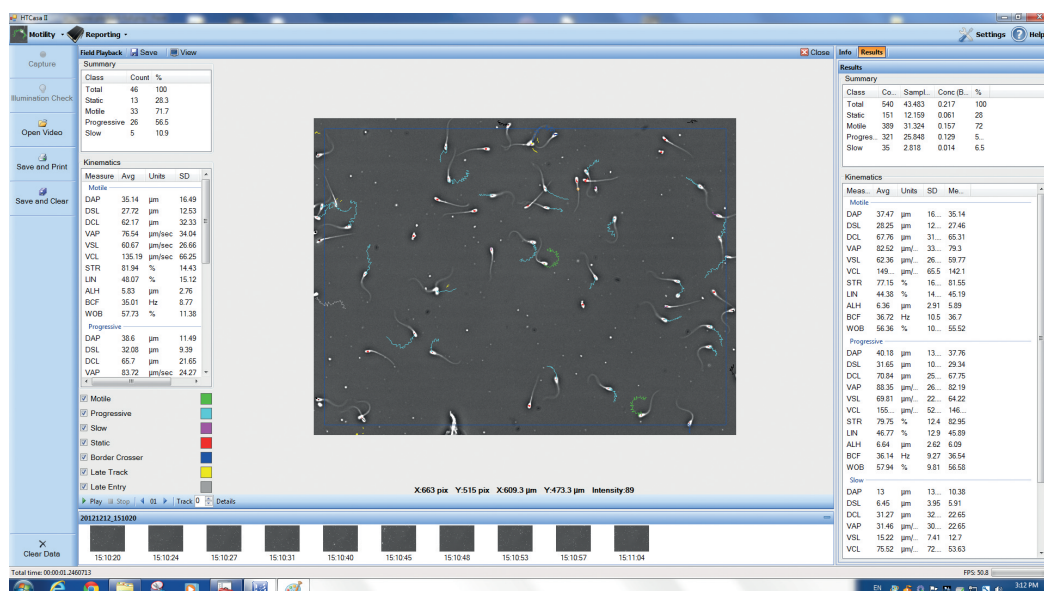
DAP, DSL, DCL, VAP, VSL, VCL, ALH, STR, LIN, BCF, WOB (平均值、标准差、中位数)

形态特征

头部长度、宽度、周长和面积。尾部长度和直线程度。质滴距离。

自动形态分析

- 远端质滴
- 近端质滴
- 远端中段反应
- 卷尾
- 弯尾

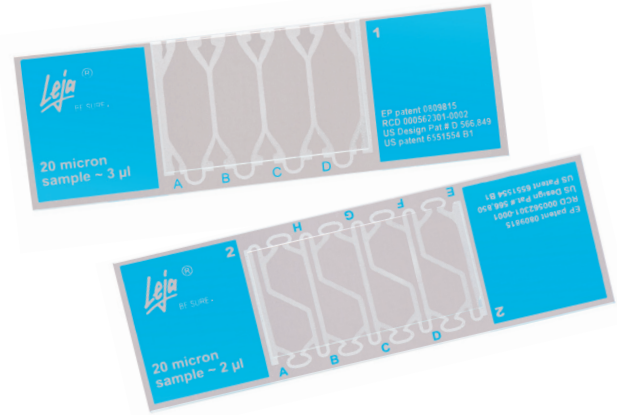
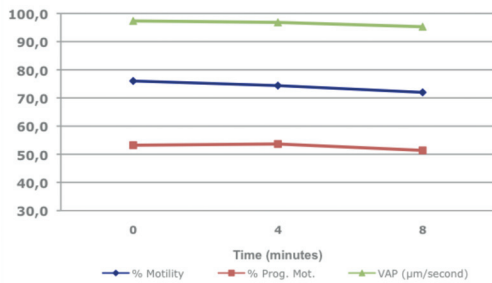




专业计数玻片—经过严格校准

■ 提供最快速、最可靠、最准确的解决方案！

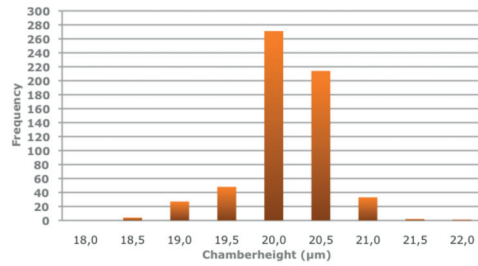
- 优质专业的精子计数板品牌
- 精液分析专用
- 无毒无污染
- 一次性使用：省时
- 精准性、可重复性、可靠性
- 恒定腔室高度（20微米），易于使用
- 4腔和8腔可选



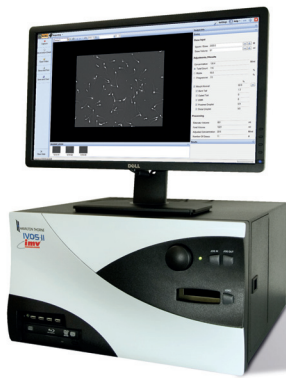
■ 3个质控平台，对产品质量严格把关

- 腔室高度*
- 肉眼检查（18个点）
- 毒性控制

* 每批产品的质检证书见 www.lejaslides.com

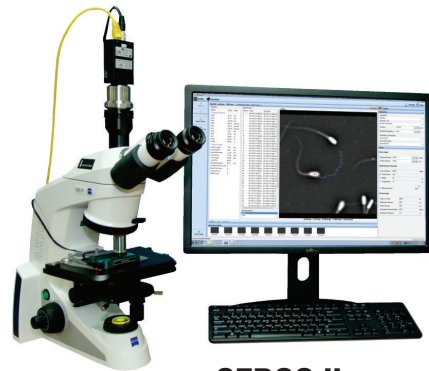


精子质量分析- IMV Technologies



IVOS II
 Ref. 024911: IVOS II
 Ref. 024910: IVOS II fluorescence

- 一体化集成设计
- 自动温控平台
- 荧光染色分析
- 自动形态分析



CEROS II
 Ref. 024905: CEROS II Zeiss
 Ref. 024904: CEROS II Olympus

- 手动温控平台
- 自动形态分析

高端实验室系列.....



EasyCyte II plus
 Ref.022841



EasyCyte II mini
 Ref.022843



- ISO 9001:2008 和医学参考 ISO 13485:2003 认证
- 符合严格生产质量和安全标准。
- 持续改进产品、生产和质量控制
- 生物相容性：所有材料和成品与活细胞接触检测
- 95% 法国制造



www.imv-technologies.com

4000663511
 contact@imvchina.com