

Connected to
...鱼的生物繁殖技术



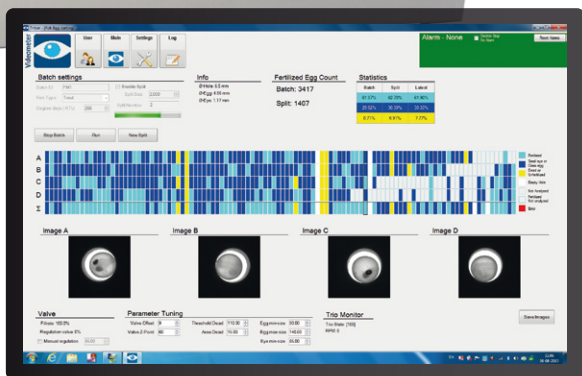
鲑鱼卵筛选器

专业图像处理
精准分拣



ProSorter

- 精准移除玻璃卵、针眼卵和未受精卵
- 后期无需人工分拣
分拣后无死亡率
- 去除尺寸过小或过大的鱼卵
- 每台机器每小时可分拣
125,000-200,000 颗鱼卵
- 系统自动调节和用户自定义
- 大容量缓冲液罐(20l)
- 可靠统计鱼卵大小、尺寸差异和质量等数据



鲑鱼卵筛选器

专业图像处理
精准分拣



QuickSorter

- 快速移除未受精卵
- 每小时分拣100万个鱼卵
- 可靠、准确
- 分拣后无死亡率
- 鱼卵分拣批次计数
- 易学易用和用户自定义
- 可手提，带外部泵运输
- 易于清洁和维护